

# ブラジル × ヨコハマ

## 時の懸け橋

横浜市民ギャラリー

9/5(金)~9/26(金)

横浜市民ギャラリーでは、多くの方に気軽に現代の多様なアートを楽しんでいただく場として、毎年「ニューアート展」を開催しています。

今回はブラジル移民100周年を記念して、ブラジルと日本の美術の交流を紹介する展覧会を2部構成で開催します。ブラジルへの移民は1908年に神戸港を出港した笠戸丸に始まりました。現在ブラジルにはその子孫である日系人約150万人が住み、様々な分野で活躍しています。美術界においても日系人作家は、ブラジルの雄大な風土を背景に、東洋の美意識とラテン的な文化を融合した独特の美の世界を生みだし、国際的に高い評価を得ています。横浜は、戦後横浜港から アルゼンチナ丸やサントス丸などの移民船で多くの日本人が海を渡ったことから、ブラジルと深いゆかりがあります。

横浜では、本展と同時期に横浜トリエンナーレ2008が開催されます。本展はそのテーマ「タイム・クレヴァス」との関連から、100年という時間と、ブラジルと日本という地理的な隔たりを越えて活躍する日系人画家たちの歩みを明らかにするとともに、若手作家による現代のブラジルと日本の美術交流を紹介し、ブラジルとヨコハマの間に美術の懸け橋をかけることを目指します。

### 第1部 ブラジル日系画家100年の歩み

第1部は、日本全国を巡回する「在ブラジル日系画家100年の歩み展」をブラジル日本文化福祉協会との共催で開催します。ブラジルに渡った日本人画家の先駆である藤田嗣治から始まり、第一世代の玉木勇次、沖中正男、第二世代の間部学、大竹富江、第三世代の若林和男、金子謙一、豊田豊、第四世代の大岩オスカル、工藤ジェームス、間部ユーゴなど、国際的に活躍するブラジルの日系画家たち44名の作品約80点を紹介します。

＜第1部巡回会場＞

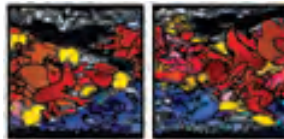
7/3~15 神戸さんちかホール  
7/19~8/31 松山三浦美術館  
10/14~26 熊本県立美術館



大岩オスカル《Arvore de Fogo》  
2003年/油彩/89.0×119.0cm



間部学《Sem Titulo》制作年不詳/  
油彩、キャンバス/102.0×127.0cm



金子謙一《Apocalypse》2007年/  
アクリル、キャンバス/80.0×160.0cm

### 第2部 日本・ブラジル現代アートの交流

第2部は、横浜市民ギャラリー独自企画です。国際的に活躍する、日本とブラジルの若手現代作家を取り上げ、両国の自然や風土、文化や芸術からインスピレーションを受けて生み出された、新しい表現を紹介します。

出品作家は三梨伸(日本)、鈴木亘彦(日本)、上西エリカ(ブラジル)、ジャナイナ・チェッペ(ブラジル)の4名です。

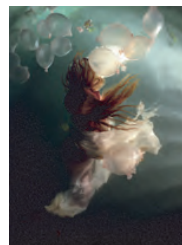
三梨は第21回サンパウロ・ビエンナーレへの出品以降、日本とブラジル両国での作品発表を続けています。今回はコーヒーパウダーを用いたインスタレーションをおこないます。鈴木は渡伯した時に受けた色彩の豊かさに対する記憶を透明感のある立体に表現しています。またチェッペは自ら制作した衣装を身につけ、その女性性を追及するような幻想的な映像作品、上西はポルトガル語の詩を日本の古地図と組み合わせるなど、自らのルーツを探求するような作品を制作しており、多様な作品が展示される予定です。



三梨伸《Black, White & Yellow》2000年/コーヒー



上西エリカ《In (Verses) Ways》  
2007年/インクペン、和紙/  
76.0×76.0cm (8点組)



左: ジャナイナ・チェッペ  
《Aqua Viva 1》2003年/  
76.2×101.6cm/タイプCプリント  
courtesy: nca |  
nichido contemporary art



右: 鈴木亘彦  
《Swamp of Mirror (植物)》  
2008年/ガラス、鏡、合成樹脂、  
植物/30.0×21.0×2.4cm

● 主催、後援など

＜第1部＞主催:横浜市民ギャラリー(横浜市芸術文化振興財団)・ブラジル日本文化福祉協会、共催:ブラジル日本移民100周年記念組織委員会、日本日伯交流年実行委員会、後援:在日ブラジル大使館、(社)日本ブラジル中央協会  
＜第2部＞主催:横浜市民ギャラリー(横浜市芸術文化振興財団)、後援:横浜市民生活力推進局、ブラジル大使館、神奈川新聞社、NHK横浜放送局、tvk、アール・エフ・ラジオ日本、FM横浜、横浜市ケーブルテレビ協議会

● 助成 芸術文化振興基金 ● 認定 日本ブラジル交流年事業 ● 協賛 UCC上島珈琲株式会社

● 休館日 会期中なし ● 開館時間 10:00~18:00(入館は17:30まで)

● 入場料 一般(18歳以上)500円 \*18歳未満は無料 \*障害者手帳をお持ちの方とその介護者(1名)は無料

● 会場 横浜市民ギャラリー3階展示室 横浜市中区万代町1-1 教育文化センター内 TEL:045-224-7920 FAX:045-224-7928 http://www.yaf.or.jp/ycag/