

あざみ野コンテンポラリー vol.2



いま「描く」ということ Azamino Contemporary vol.2 Viewpoints : Drawing & Painting

## 記憶・感触をさぐる新鋭アーティスト4人の絵画

「あざみ野コンテンポラリー」は、美術という枠や社会的評価にとらわれず、さまざまなジャンルのアーティストが行っている表現活動に目を向けた、まさに現在進行形のアートを紹介するシリーズ展です。

昨年に引き続き第2回目となる本展では、「描く」ことをテーマに、新進気鋭の若手アーティスト4名による新作をふくむ約120点の作品を発表します。

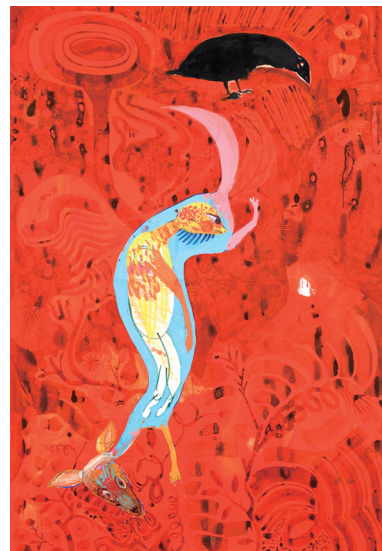
描く手を止めることなく自由奔放な線が画面を埋め尽くす浅井裕介、描くことで自らを掘り起こす作業をくり返す梶田ちひろ、自身の記憶や思いをさぐるように不確かな心象風景を描く桑久保徹、自然の中に身を置いた経験を刻むように描きだす吉田夏奈。

いずれも描く行為をとおして自らの感覚を丁寧に拾いだし、独自の世界をつくりだすアーティストです。

彼らが世界をみつめる地点 - Viewpoints を提示し、「描く」行為を再考する機会をつくります。

## 本展のみどころ

- いま注目の若手アーティスト4人が新作を発表します
- 平面作品の展示におさまらない、空間を生かした作品を展開します
- アーティストトークやワークショップなどのイベントを通してアーティスト自身の言葉を発信します
- 作品図版や作家インタビューを掲載したパンフレット（カラー24pを予定）を無料配布します
- さまざまな人にひらかれたギャラリーをめざして、視覚に障がいがある人もない人も、共に見て語りながら楽しむ鑑賞会を開催します
- 当館アートサポーターが本展やアーティストについて取材したレポートをブログなどで発信します



浅井裕介《赤砂にノマレル》2010年 157 × 109cm  
紙にペン、インク、アクリル、コーヒー  
courtesy of the Artist and ARATANIURANO 撮影：渡邊郁弘

## 展覧会概要

|      |   |
|------|---|
| 展覧会名 | あざみ野コンテンポラリー vol.2 Viewpoints いま「描く」ということ             |
| 会期   | 平成24年2月4日（土）～2月26日（日） 23日間                            |
| 開場時間 | 10:00～18:00   |
| 休館日  | 会期中無休   |
| 料金   | 入場無料  |
| 会場   | 横浜市民ギャラリーあざみ野 展示室1・2                                  |
| 出品作家 | 浅井裕介（あさいゆうすけ）、梶田ちひろ（かばたちひろ）、桑久保徹（くわくぼとおる）、吉田夏奈（よしだかな） |
| 出品点数 | 絵画、インスタレーションなど約120点（予定）                               |
| 主催   | 横浜市民ギャラリーあざみ野（公益財団法人横浜市芸術文化振興財団）                      |
| 協賛   | ぺんてる株式会社  |
| 協力   | 小豆島町  |
| 後援   | 横浜市文化観光局、神奈川新聞社、tvk、RFラジオ日本、FMヨコハマ、横浜市ケーブルテレビ協議会      |

## 関連イベント

### ■ ワークショップ「好きな色★クレヨンづくり」

自然のなかにあるいろいろな色を観察して、好きな色のクレヨンをつくります。できあがった色には自分だけの名前をつけます。  
2012年2月11日(土・祝) 13:00～15:30  
会場:3階アトリエ  
対象・定員:小学5年生～大人 20名程度(事前申込要、応募多数の場合抽選)  
参加費:無料  
講師:吉田夏奈(本展出品アーティスト)

### ■ アーティストトーク

2012年2月4日(土) 15:00～  
浅井裕介、栢田ちひろ  
2012年2月12日(日) 15:00～  
桑久保徹、吉田夏奈  
※各回事前申込不要、参加無料

### ■ 担当学芸スタッフによるギャラリートーク

2012年2月18日(土) 15:00～  
会場:1・2階展示室  
※事前申込不要、参加無料

### ■ アートなピクニック—視覚に障がいがある人と楽しむ鑑賞会—

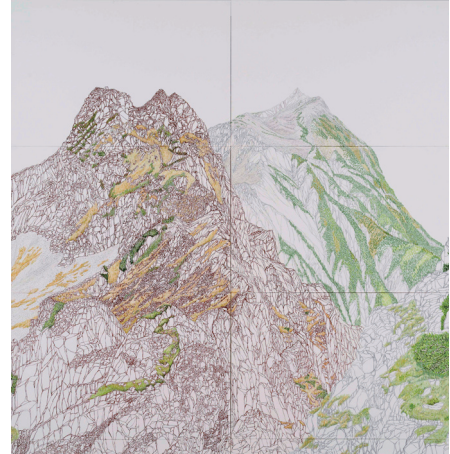
視覚に障がいがある人もない人も、共に見て語りながら展覧会を楽しみます。  
2012年2月19日(日) 10:15～  
対象・定員:視覚に障がいがある人10名、視覚に障がいのない人15名(事前申込要、応募者多数の場合抽選)  
参加費:無料

### ■ パフォーマンス 栢田ちひろ×中村恩恵「事象の地平線」

栢田ちひろの40mにも及ぶ新作《事象の地平線》に中村恩恵がインスピレーションを得て踊る一夜限りのパフォーマンス。  
2012年2月17日(金) 19:30開演(19:15開場)  
会場:1階展示室(栢田ちひろ作品展示スペース)  
出演:中村恩恵  
定員:40名  
入場料:前売券1,000円、当日券1,500円

イベントの詳細やお申込方法は添付のチラシか当館ホームページをご覧ください。

この資料やチラシに掲載している画像など、広報用画像(JPGファイル)の提供が可能です。  
下記担当までお問い合わせください。



吉田夏奈《Beautiful Limit》(部分) 2011年  
パネル、紙、クレヨン、オイルパステル 撮影:早川宏一、田村邦彦

### [会場]

横浜市民ギャラリーあざみ野  
(公益財団法人 横浜市芸術文化振興財団)  
〒225-0012  
横浜市青葉区あざみ野南1-17-3 アートフォーラムあざみ野内  
TEL 045-910-5656 FAX 045-910-5674  
info@artazamino.jp http://artazamino.jp

### [交通のご案内]

東急田園都市線「あざみ野駅」東口 徒歩5分  
横浜市営地下鉄「あざみ野駅」1・2番出口 徒歩5分



### お問い合わせ先

|               |                  |
|---------------|------------------|
| 横浜市民ギャラリーあざみ野 | 館長 三ツ山一志         |
|               | 担当 森、岡崎          |
|               | TEL 045-910-5656 |